

LIEFERÜBERSICHT

KOSMETIKROHSTOFFE

FEBRUAR 2022

DEUTSCHLAND
ÖSTERREICH
SCHWEIZ



SAFIC ALCAN
innovative solutions

SEITENZAHL	TITEL
3	Kosmetikteam
4-6	ESG Strategy
7	Lieferantenübersicht
8-15	Wirkstoffe
16-17	Oberflächenmodifizierte Pigmente
18	Pigmente
19	Farbstoffe
20-21	Natürliche Farbstoffe
22	Pigmentdispersionen
24	Emulgatoren
25- 27	Emollients
28	Natürliche Öle
29-30	Wasserlösliche Öle
31	Tenside & Lösungsvermittler
33	Sonnenschutzfilter
34	Sonnenschutz-Basisformulierungen
36-37	Haarfarbstoffe
38	Fasern
40	Natürliche Rheologiemodifikatoren
41	Synthetische Rheologiemodifikatoren
42	Inversemulsionen & Polyquats
44	Sensorische Modifikatoren
45	Filmbildner & Adhäsionsverbesserer
46	Wachse & Konsistenzgeber
47	Peelingkörper



Holger Plate

Verkaufsleiter Life Science

 (+49) 0172 26 32 845

 holger.plate@safic-alcan.de



Dr. Lusine Sargsyan

Technischer Verkauf Personal Care

 (+49) 0170 16 31 52 7

 lusine.sargsyan@safic-alcan.de



Andrea Kraus

Technischer Verkauf Personal Care

 (+49) 0151 10 17 07 47

 andrea.kraus@safic-alcan.de



Christina Triantafillaki

Technischer Verkauf Personal Care

 (+41) 76 49 66 252

 christina.triantafillaki@safic-alcan.ch



Ann-Katrin Wienecke

Technischer Verkauf Personal Care

 (+49) 0151 58 80 93 44

 ann-katrin.wienecke@safic-alcan.de

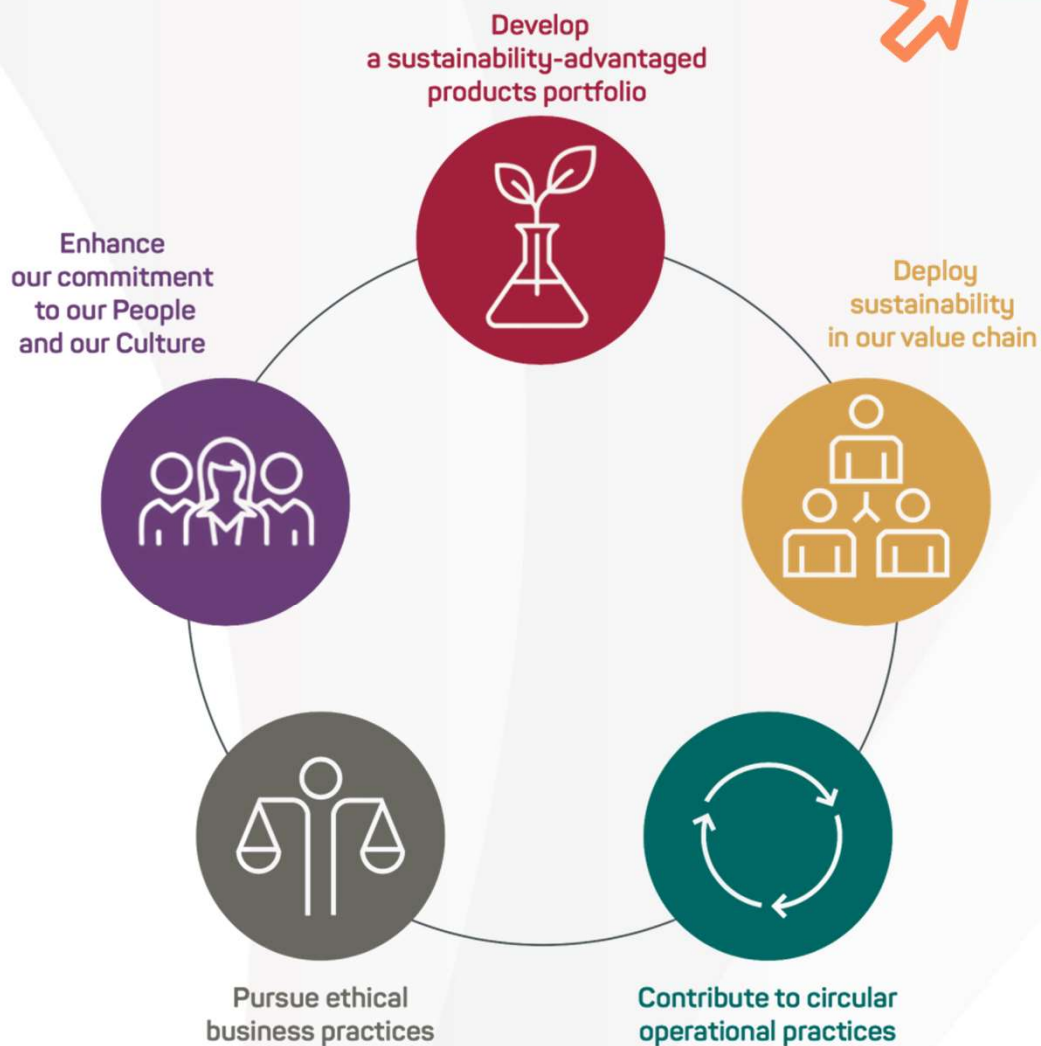
Sustainable Goals



Since 2018, Safic-Alcan has developed a growth strategy using sustainability as an innovation driver.

We are committed to conducting all our business activities with the aim of creating sustainable and ethical relationships in accordance with the laws and standards applicable to our business.

[Access our
ESG report](#)





What is a sustainability-advantaged ingredient for Safic-Alcan ?

Each product that contributes to sustainable development goals in terms of innovation, environment and social aspects across its value chain :



RAW MATERIAL

- Origin
- Manufacturing process
- Multifunctional
- Certifications



PRODUCT DEVELOPMENT

- Manufacturing process
- Multifunctional
- Galenic form
- Sustainable packaging



END OF LIFE

- Biodegradable
- Upcycling
- Shelf life
- Reusable

We are committed to include sustainability criteria when we select our suppliers in order to offer you a portfolio of innovative and sustainability-advantaged ingredients that meet the challenges of tomorrow.

We extend this engagement to our 5 cosmetic application laboratories where each new development will present at least one sustainable benefit that we classify in 4 key challenges:



A strong network of 5 application laboratories to help you design the cosmetics of tomorrow



UPCYCLING & WASTE MANAGEMENT

- Industrial by-products transformed into ingredients of better quality or utility
- Innovative waste-free formulas
- Wide range of upcycled and biodegradable ingredients



WATER PRESERVATION AND BLUE BEAUTY

- Harvesting and manufacturing practices that limit the use of water or promote its closed-circuit reuse
- Creative water-free / solid formulas
- Wide range of "Safe Sea" ingredients



SCIENCE AS KEY SUSTAINABLE DRIVER

- Clean-produced synthetics that reduce the depletion of natural resources
- Use of multifunctional ingredients to limit the environmental impact of formulas
- Wide range of eco-designed ingredients (Bio-based, Green Chemistry, ...)



PLANET & PEOPLE

- Seek sustainable sourcing for the planet and beneficial to local communities
- Careful selection process of new suppliers to ensure continuity of our ESG principles before any collaboration
- Wide range of responsible labeled ingredients (RSPO, Organic, One voice, Fair Trade...)





WIRKSTOFFE

PRODUCT NAME / INCI	DESCRIPTION / APPLICATION	Cosmos	Natue	China	SUPPLIER
WIRKSTOFFE					
Firever <i>Water, Propanediol, Abies Alba Seed Extract</i>	Extrakt aus den Samen der Fichtenzapfen. Wirkt hautberuhigend, der Hautalterung entgegen und inhibiert Tyrosinase	✓			BIOLIE
Cicamaize <i>Water, Propanediol, Zea Mays Extract</i>	Maiskolbenextrakt beschleunigt die Zellproliferation und hat eine regenerierende und restrukturierende Wirkung auf die Haut	✓	✓		BIOLIE
Greentense <i>Water, Propanediol, Lactuca Scariola Sativa (Lettuce) Leaf Extract</i>	Kopfsalatextrakt wirkt hautberuhigend, inhibiert Kollagenase, festigt die Haut und verhindert die Bildung von Schwangerschaftsstreifen	✓	✓		BIOLIE
Isocumis <i>Cucumis Sativus Fruit Extract And Propanediol</i>	Gurkenextrakt versorgt die Haut mit Feuchtigkeit und macht sie weich und geschmeidig	✓	✓		BIOLIE
Paradisyl <i>Water, Propanediol, Citrus Paradisi Fruit Extract</i>	Grapefruit-Fruchtextrakt wirkt gegen durch Umwelteinflüsse entstehende Hautalterung. Es wirkt entzündungshemmend und inhibiert Kollagenase	✓	✓		BIOLIE
Saffrever <i>Water, Propanediol, Crocus Sativus Flower Extract</i>	Krokusblüten- Extrakt wirkt hautberuhigend, antioxidativ und wirkt der Hautalterung entgegen	✓	✓		BIOLIE
Sylver <i>Water, Propanediol, Fagus Sylvatica Seed Extract</i>	Bucheckern- Extrakt wirkt gegen folgende Ursachen der Hautalterung: Oxidation durch freie Radikale, Glykation, Kollagenase und Entzündungen	✓	✓		BIOLIE
Biolime <i>Water, Propanediol, Citrus Aurantifolia Fruit Extract</i>	Limettenextrakt schützt die Haut vor Schädigungen durch Umweltverschmutzungen-Antipollution Active	✓	✓		BIOLIE
Litch'Out <i>Water, Propanediol, Litchi Chinensis Pericarp Extract</i>	Litschi-Extrakt ist reich an Vitamin C und B und hat eine antioxidative Wirkung	✓			BIOLIE
VELAFRESH™ ZP20 <i>Sodium Zinc Polyitaconate</i>	Geruchsabsorber für Deo-und Antitranspirant-Produkte	✓			ITACONIX
Eastman GEM™ Retinyl Sunflowerate <i>Retinyl Sunflowerseedate</i>	Retinol Derivat regt die Kollagensynthese an und hat antioxidative Eigenschaften				EASTMAN



EASTMAN

From sunscreens to moisturizing creams, Eastman offers a variety of ingredients to improve skin care formulations. Eastman supplies novel ester technology and functional film formers.



2030 COMMITMENTS

- Reduce our absolute greenhouse gas Scope 1 and 2 emissions by one-third by 2030 to achieve carbon neutrality by 2050
- Innovate to provide products that enable energy savings and greenhouse gas reduction down our value chains and at the consumer level
- Recycle more than 500 million pounds of plastic waste annually by 2030 via molecular recycling technologies, with a commitment to recycle 250 million pounds annually by 2025.
- Catalyze improvement of the recycling system by continuing to expand capabilities to recycle more complex products and by participating in initiatives and collaborations to drive increased collection
- Achieve gender parity in alignment with our commitment to Paradigm for Parity®
- Be a leader for racial equity within our industry
- Drive new product innovations that advance solutions for society's most pressing needs while ensuring product safety and transparency

Eastman GEM™ retinyl sunflowerate

Eastman GEM™ retinyl sunflowerate is a pro-retinol derivative composed of retinol and sunflower fatty acids. It is a biobased, formulation-stable, easy-to-handle, nonirritating antiaging ingredient.

Retinyl sunflowerate is manufactured using Eastman's EPA award-winning GEM technology, which utilizes the 12 principles of green chemistry design, significantly reducing energy, CO₂ emissions, waste and water consumption.



PRODUCT NAME / INCI	DESCRIPTION / APPLICATION	Cosmos	Natue	China	SUPPLIER
WIRKSTOFFE					
BIO-CellularGEL™ <i>Aqua, Microcrystalline Cellulose, 1,2-Hexanediol</i>	Aufgrund des 3-D Netzwerks, in der Lage Feuchtigkeit zu binden und ein ebenmäßigeres Hautbild zu erzielen				HYUNDAY BIOLAND KOREA
Eucoolan GN™ <i>Water, Glycerin, Eucommia Ulmoides Bark Extract</i>	Extrakt aus der Rinde des chinesischen Guttaperchabaum mit kühlender Wirkung	✓			HYUNDAY BIOLAND KOREA
Dermabiotics HDB1196 GN™ <i>Glycerin, Lactobacllus Ferment Lysate, Sodium Hyaluronate</i>	Postbiotics-Fermentierte Milchsäurebakterien kombiniert mit Hyaluronsäure	✓			HYUNDAY BIOLAND KOREA
Portulaca Extrakt GN <i>Water, Glycerin, Portulaca Oleracea Extract</i>	Anti-Stress, Reduktion der Substanz P- und Histamin Ausschüttung	✓		✓	HYUNDAY BIOLAND KOREA
Rhodiola Extrakt <i>Water, Propanediol, Litchi Chinensis Pericarp Extract</i>	Bekannt aus der traditionellen chinesischen Medizin als Antiirritant			✓	HYUNDAY BIOLAND KOREA
Amino Acid Complex B <i>Water, Butylene Glycol, Lysine, Histidine, Agrinine, Aspartic Acid, Threonine, Serine, Glutamic Acid, Proline, Glycine, Alanine, Valine, Isoleucine, Leucine, Tyrosine, Phenylalanine</i>	Zusammensetzung analog des humanen Stratum Corneums. Anti-Aging, Zell-Proliferation, Moisturizer			✓	HYUNDAY BIOLAND KOREA
Dermap <i>Artemesia Princeps Leaf Extract</i>	Artemesia Extrakt, hautberuhigende und anti-allergische Wirkung				HYUNDAY BIOLAND KOREA
Senas <i>Water, Butylene Glycol, Aspergillus Ferment</i>	Skin Brightness und Skin Whitening Booster Zur Förderung der Aquaporin-3 Expression			✓	HYUNDAY BIOLAND KOREA
PF SC Glucan <i>Water, Glycerin, Propanediol, Phenoxyethanol, Beta Glucan, Ethylhexylglycerin</i>	Fermentativ gewonnen durch Schizophyllum commune zur Immunmodulation			✓	HYUNDAY BIOLAND KOREA
Bio-FRGE+ <i>Water, Glycerin, Lactobacillus, Ginseng Root Ferment Filtrate, Caprylyl Glycol, 1,2-Hexanediol</i>	Fermentierter Roter Ginseng Extrakt, Anti-Aging			✓	HYUNDAY BIOLAND KOREA
Jasmine Flower Fermented Extract (N) <i>Water, Butylene Glycol, Jasminum Officinale Flower Extract, Lactobacillus Ferment</i>	Fermentierter Jasminextrakt mit natürlichem Butylene Glycol	✓			HYUNDAY BIOLAND KOREA
Bio-OSLP <i>Glycyrrhiza Glabra (Licorice) Root Extract</i>	Glabridin aus der Süßholzwurzel, Skin Whitening	✓		✓	HYUNDAY BIOLAND KOREA
Hocox <i>Water, Butylene Glycol, Houttuynia Cordata Extract,</i>	Extrakt mit antibakteriellen Eigenschaften (P. acne) und Schaum-Booster			✓	HYUNDAY BIOLAND KOREA
Springtheskin <i>Water, Sedum Sarmentosum Extract, 1,2-Hexanediol</i>	Fetthennen-Extrakt zur Stärkung der Hautbarriere			✓	HYUNDAY BIOLAND KOREA

PRODUCT NAME / INCI	DESCRIPTION / APPLICATION	Cosmos	Natruue	China	SUPPLIER
WIRKSTOFFE					
Cinderella Care <i>Butylene Glycol, Water, Thymus Serpillum Extract</i>	Hautaufhellung in Kurzzeit durch die Reduktion von Kinesin			✓	ICHIMARU PHARCOS
Kiwi Liquid B <i>Butylene Glycol, Water, Magnolia Obovata Bark Extract</i>	Extrakt gegen Altersflecken (Age Spots)			✓	ICHIMARU PHARCOS
Mandarin Clear <i>Butylene Glycol, Water, Citrus Reticulata (Tangerine) Peel Extract</i>	Aus der Mandarinhaut für eine strahlendes und klares Hautbild			✓	ICHIMARU PHARCOS
Biobenefit/G <i>Butylene Glycol/Glycerin, Water, Cynara Scolymus (Artichoke) Leaf Extract</i>	Artischockenextrakt zur Verminderung der Hautporen			✓	ICHIMARU PHARCOS
Princess Care/G <i>Butylene Glycol/Glycerin, Water, Geranium Robertianum Extract</i>	Inhibierung der Tryptase und Verhinderung der Zerstörung der extrazellulären Matrix			✓	ICHIMARU PHARCOS
Curepassion <i>Water, Butylene Glycol, Passiflora Edulis Fruit Extract</i>	Detox über das lymphatische System			✓	ICHIMARU PHARCOS
Ougon Liquid B/G <i>Butylene Glycol/Glycerin, Water, Scutellaria Baicalensis Root Extract</i>	Anti-Pollution Wirkung, durch die Inhibierung PM2,5 induzierter Entzündungen			✓	ICHIMARU PHARCOS
Fermentage Chardonnay B <i>Lactobacillus/Grape Juice Ferment Filtrate, Butylene Glycol</i>	Fermentierter Chardonnay- Traubenextrakt mit Anti-Age Wirkung				ICHIMARU PHARCOS
Fermentage Pear B <i>Lactobacillus/Grape Juice Ferment Filtrate</i>	Fermentierter Birnenextrakt mit Anti-Age Wirkung			✓	ICHIMARU PHARCOS
Wamino Bon Bon <i>Molasses, Oryza Sativa (Rice), Lees Extract</i>	Gewonnen aus dem Bodensatz der Sake- Herstellung und Melassesirup der Zuckerherstellung. Spendet Haut und Haar Feuchtigkeit				ICHIMARU PHARCOS
Soapnut Powder <i>Sapindus Trifoliatus Fruit Extract</i>	100 % natürliches Tensid			✓	ICHIMARU PHARCOS
Fairy Flora K-1 <i>Lactobacillus, Maltodextrin</i>	Prebiotischer Extrakt aus japanischem Reis, regulierend, Feuchtigkeits-spendend				ICHIMARU PHARCOS
Chrono Chardy <i>Water, Butylene Glycol, Vitis Vinifera (Grape) Fruit Extract</i>	Chardonnay-Traubenextrakt optimiert die Hautphysiologie analog des Tag-Nacht-Rhythmus „Chronobiologie“			✓	ICHIMARU PHARCOS
Burgeon-Up <i>Water, Alcohol, Nasturtium Officinale Leaf/Stem Extract</i>	Japanische Kresse, regt den Haarwachstum an und inhibiert Haarausfall			✓	ICHIMARU PHARCOS
SpringMint <i>Butylene Glycol, Water, Mentha Piperita (Peppermint) Leaf Extract</i>	Verbessert die Elastizität und Dicke der Haut			✓	ICHIMARU PHARCOS

Ichimaru pharcos provides raw materials, for cosmetics and health foods, developed through research on useful ingredients contained in natural resources.



Wamino Bon-Bon, innovative moisturizing booster derived from upcycling

Sustainably sourced and traceable duo of raw materials :

- « Sake Lees », a by-product obtained from fermented rice during the production of Sake, is manufactured in Wakayama Prefecture in Japan
- Molasses, a by-product of the purification of Sanuki Wasanbou sugar, is traditionally made in the Shikoku District of Japan
- Natural Origin Content (ISO 16128) : 100%



"We strive to maintain a constant awareness of the impact of our production activities on the environment, and make constant efforts to suppress the generation of waste materials, implement reuse and recycling, conserve energy, and prevent pollution of the environment."

PRODUCT NAME / INCI	DESCRIPTION / APPLICATION	Cosmos	Natue	China	SUPPLIER
WIRKSTOFFE					
Dextralip® <i>Sodium Dextran Sulfate</i>	Wasserlösliches Polysaccharid - wirkt entzündungshemmend und wirkt Inflamm-Aging entgegen			✓	SAFIC ALCAN
Permethol <i>Sodium Methylesculetin Acetate</i>	Wasserlösliches stabiles Polyphenol - schützt und stärkt Gefäße und Venen, erhöht die Mikrozirkulation				SAFIC ALCAN
Avenacare® Eco Oat Beta Glucan <i>Avena Sativa (Oat) Bran Extract, Aqua, Sodium Benzoate, Potassium Sorbate, Levulinic Acid, Glycerin, Sodium Levulinate</i>	Beta Glucan, gewonnen aus hochwertiger, non-GMO Haferkleie-Feuchtigkeitsspenden, Hautberuhigend für Haut und Haar				SAFIC ALCAN
Safic`Care A RCFE <i>Aqua, Butylene Glycol, Rosa Canina Fruit Extract</i>	Reich an Polyphenolen mit antioxidativen Eigenschaften			✓	SAFIC ALCAN
Safic`Care A TCE <i>Aqua, Butylene Glycol, Tilia Cordata Extract</i>	Reich an Flavonoiden mit antioxidativen Eigenschaften				SAFIC ALCAN
Salixin Organic Extract 800NP <i>Salix Purpurea Bark Extract</i>	Weidenrindenextrakt, organic mit hautberuhigenden Eigenschaften, antibakteriell, prebiotisch. Zeigt gute Anti-Schuppen-Wirkung	✓			SALIXIN
Salixin Organic Extract 850NP <i>Lactobacillus/Salix Purpurea Bark Ferment Extract</i>	Weidenrindenextrakt, organic mit hautberuhigenden Eigenschaften, antibakteriell, prebiotisch Zeigt gute Anti-Schuppen-Wirkung	✓			SALIXIN
Eastman GEM™ Retinyl Sunflowerate <i>Retinyl Sunflowerseedate</i>	Retinol Derivat, regt die Kollagensynthese an und hat antioxidative Eigenschaften				EASTMAN
Pantrofina® Reshape <i>Garcinia Cambogia Fruit Extract, Arginine, Escin, Glutamine, Aqua</i>	100 % natürlicher Slimming- und Anti Cellulite Wirkstoff, basierend auf Garcinia Cambogia, Escin und Aminosäuren			✓	RES PHARMA*
Pantrofina® Skin 360 MB <i>Diglycerin, Pinus Pinaster Extract</i>	100 % natürlicher Pinienextrakt, mit vielseitiger Wirkung. Schützt und beruhigt die Haut nachweislich, reduziert Alterserscheinungen, minimiert Akne, wirkt entzündungshemmend und bekämpft umweltbedingt Hautschäden	✓	✓		RES PHARMA*
Citruè Bisabolol <i>Bisabolol</i>	Nachhaltig hergestelltes (-) alpha-Bisabolol			✓	CITRÓLEO

PRODUCT NAME / INCI	DESCRIPTION / APPLICATION	Cosmos	Natru	China	SUPPLIER
WIRKSTOFFE					
Nature® Xtra Longevity <i>Camellia Sinensis Leaf Extract</i>	Natürlicher Extrakt gewonnen durch eine schonende und ressourcensparende Methode, Schutz vor oxidativem Stress	✓		✓	SENSIENT*
Nature® Xtra Integrity <i>Ilex Guayusa Leaf Extract</i>	Natürlicher Extrakt gewonnen durch eine schonende und ressourcensparende Methode, Hautberuhigend	✓		✓	SENSIENT*
Nature® Xtra Vitality <i>Rosmarinus Officinalis (Rosemary) Leaf Extract</i>	Natürlicher Extrakt gewonnen durch eine schonende und ressourcensparende Methode, Verstärkung der Hautbarriere	✓		✓	SENSIENT*
Nature® Xtra Eternity <i>Theobroma Cocoa (Cacao) Extract</i>	Natürlicher Extrakt gewonnen durch eine schonende und ressourcensparende Methode, stärkt die natürliche Hautabwehr	✓		✓	SENSIENT*
Covafresh® <i>Menthyl Lactate, PPG-26 buteth-26, PEG-40, Hydrogenated Castor Oil</i>	Kühlendes Gel mit leichtem Mentholgeruch			✓	SENSIENT*
Covafresh® IV <i>Menthyl Lactate, PPG-26 buteth-26, PEG-40, Hydrogenated Castor Oil</i>	Kühlende Flüssigkeit ohne Mentholgeruch			✓	SENSIENT*
Covasterol <i>Glyceryl Isostearate (and) Isostearyl Alcohol (and) Brassica Campestris (Rapeseed) Sterols (and) Butyrospermum Parkii (Shea) Butter (and) Candellila cera</i>	Minimiert die Talgproduktion und verfeinert das Hautbild				SENSIENT*
Fucosorb® WP <i>Laminaria Ochroleuca Extract (and) Sorbitol (and) Aqua (and) Sodium Benzoate (and) Potassium sorbate</i>	100% natürliches, wasserlösliches Algenextrakt mit anti-inflammatorischen und feuchtigkeitsspendenden Eigenschaften			✓	SENSIENT*
Vegetable Charcoal <i>Charcoal Powder</i>	Klärend	✓		✓	SENSIENT*
Hydrofacteur HC <i>Lactic Acid (and) Urea (and) Hydrogenated Starch Hydrolysate (and) Hydrolyzed Wheat Protein (and) Glycerin (and) Allantoin (and) Aqua (and) Butylene Glycol (and) Triethanolamine (and) Sodium Benzoate (and) Potassium Sorbate</i>	Natürliches, feuchtigkeitsspendendes NMF-Derivat (bis zu 72 Stunden)			✓	SENSIENT*
Lipofirm LCW WP <i>Centella Asiatica Extract (and) Caffeine (and) Algae Extract (and) Carnitine (and) Salicylic Acid (and) Panthenol (and) Disodium Rutinyl Disulfate (and) Triethanolamine (and) PEG-8 (and) PEG/PPG- 18/18 Dimethicone (and) Sorbitol (and) Propylene Glycol (and) Sodium Benzoate (and) Potassium Sorbate</i>	Eine Mischung aus natürlichen und synthetischen Wirkstoffen kombiniert mit Heteroriden (Centella Asiatica)-Slimming-Effekt und gewebstraftenden Eigenschaften, geeignet für Anti-Cellulite-Produkte			✓	SENSIENT*
EcoCeramide® Moringa <i>Glycerin, Moringa Oleifera Seed Oil, Ceramide NP(Ceramide 3), Phytosphingosine, Hydrogenated Lecithin</i>	Diese Ceramide werden aus Phytosphingosine, natürlichen Ölen und Buttern gebildet und tragen zur Bildung des NMF bei				INTERCARE
EcoCeramide® Shea Butter <i>Butyrospermum Parkii Butter, Ceramide NP(Ceramide 3), Phytosphingosine, Hydrogenated Lecithin</i>	Diese Ceramide werden aus Phytosphingosine, natürlichen Ölen und Buttern gebildet und tragen zur Bildung des NMF bei				INTERCARE



OBERFLÄCHENMODIFIZIERTE PIGMENTE FARBSTOFFE DISPERSIONEN



SAFICALCAN
innovative solutions

PRODUCT NAME / INCI	DESCRIPTION / APPLICATION	Cosmos	Natue	China	SUPPLIER
Hydrophobic Surface Treatments		Eine Vielzahl hydrophob modifizierte Pigmente für den passenden Einsatz in dekorativer Kosmetik			
As Alkyl Silane <i>Triethoxycaprylylsilane</i>	Hydrophob, gute dispergierbar in Ölen und Silikonen, verbessert das Haftvermögen und die Tragzeit			✓	SENSIENT*
ADT-C Advanced Dispersion Technology <i>Isopropyl Titanium Triisostearate, Bis-PEG-15 Dimethicone/ IPDI Copolymer, PEG-2 Soyamine</i>	Hydrophob, einfache Herstellung von Make-up mit hohem Pigmentgehalt, sehr gute Haftbarkeit auf Haut und Haar			✓	SENSIENT*
BA Botanical Lipid Avocado <i>Persea Gratissima (Avocado) Oil, Hydrogenated Vegetable Oil, Alpha-Tocopherol</i>	Hydrophob, angenehmes Hautgefühl trotz hoher Pigmentkonzentration in flüssigen W/O Emulsionen, beschwert nicht, einsetzbar bei der Heißherstellung, gute Haptik und Pressbarkeit in Pudern	✓		✓	SENSIENT*
HLC Hydrogenated Lecithin <i>Hydrogenated Lecithin</i>	Hydrophob, ausgezeichnete Stabilität in Emulsionen, leicht dispergierbar in Öl, kein Mahlen notwendig, weiches Hautgefühl			✓	SENSIENT*
GCA Glutamate Cystine Arginine <i>Sodium Cocoyl Glutamate, Cystine, Lauric Acid, Arginine</i>	Leicht hydrophob, natürliche Aminosäurebeschichtung, leicht dispergierbar, kein Mahlen notwendig, exelennte Affinität zu Keratin & Haut	✓		✓	SENSIENT*
New Rose CF Natural Flower Wax <i>Rosa Centifolia Flower Extract (and) Rosa Damascena Flower Wac (and) Cera Alba</i>	Hydrophob, wasserfest, weiches und cremiges Hautgefühl, ermöglicht die Herstellung bindemittelfreier Kompakt puder			✓	SENSIENT*
NLL N-Laroyl L-Lysine <i>Lauroyl Lysine</i>	Hydrophob, gut dispergierbar in Ölen, geringe Ölabsorption im Vergleich zu unbehandelten Pigmenten, hinterlässt ein cremiges und weiches Hautgefühl			✓	SENSIENT*
Hydrophilic Surface Treatments		Eine Vielzahl hydrophil modifizierte Pigmente für den passenden Einsatz in dekorativer Kosmetik			
PHY Phytic Acid <i>Phytic Acid, Sodium Hydroxide</i>	Hydrophil, natürlichen Ursprungs, leicht dispergierbar ohne zu mahlen, verbessert die Stabilität bei hohen Pigmentkonzentrationen in O/W Emulsionen			✓	SENSIENT*
SGP Sodium Glycerophosphate <i>Sodium Glycerophosphate</i>	Natürlich, hydrophil, leicht dispergierbar ohne zu mahlen, feuchtigkeitsspendend			✓	SENSIENT*
AQ Dimethicone Copolyol <i>PEG-12 Dimethicone</i>	Hydrophil, leicht dispergierbar in wasserbasierten Systemen, langanhaltendes Make-up auf Wasserbasis			✓	SENSIENT*
Hydrophobic & Lipophobic Surface Treatments		Hydrophob und lipophil modifizierte Pigmente für den passenden Einsatz in dekorativer Kosmetik			
FSP Fluoro Silane & Fluoro Polymer <i>Perfluoromethylisopropyl Triethoxysilane, Polyperfluoromethylisopropyl Ether</i>	Sowohl ausgezeichnete hydrophobe als auch lipophobe Eigenschaften, geeignet für langanhaltendes Make-up, besonders für Puder, PFOA-free & PFOS-free			✓	SENSIENT*
FHP Fluoro High Purity <i>Ammonium C6-16 Perfluoroalkylethyl Phosphate</i>	Sowohl ausgezeichnete hydrophobe als auch lipophobe Eigenschaften, gut dispergierbar in Silikonen, geeignet für langanhaltendes Make-up, PFOA-free & PFOS-free				SENSIENT*

PRODUCT NAME / INCI	DESCRIPTION / APPLICATION	Cosmos	Natue	China	SUPPLIER
PIGMENTE					
Covapearl <i>Diverse Farbeffekte; Farben auf Anfrage</i>	Perlglanzpigmente auf Mica-Basis	✓		✓	SENSIENT*
Covapearl Star <i>Diverse Farbeffekte; Farben auf Anfrage</i>	Synthetische Fluorphlogopite-Perlglanzpigmente			✓	SENSIENT*
Covapearl Mini Star <i>Diverse Farbeffekte, Farben auf Anfrage</i>	Synthetische Fluorphlogopite-Perlglanzpigmente, kleine Partikelgröße, brillante Effekte			✓	SENSIENT*
Unipure LC Mineralische Pigmente <i>CI 77007, CI 77288, CI 77289, CI 77491, CI 77492, CI 77499, CI 77510, CI 77742, CI 77891; diverse Abstufungen und Blends</i>	Hohe Reinheit, Unipure-Reihe - global zugelassen, auch mikronisiert verfügbar. Teilweise COSMOS zertifiziert			✓	SENSIENT*
Unipure LC Organische Pigmente u. Lacke <i>CI 11680, CI 12085, CI 12490, CI 15850, CI 15850:1, CI 15850:2, CI 15880:1, CI 5985:1, CI 16035:1, CI 16255:1, CI 7200:1, CI 19140:1, CI 42090:1, CI 42090:2, CI 45380:3, CI 45410:2, Diverse Abstufungen</i>	Hohe Reinheit, Unipure-Reihe - globale Zulassung, leicht dispergierbar durch Mikronisation. Teilweise COSMOS zertifiziert			✓	SENSIENT*



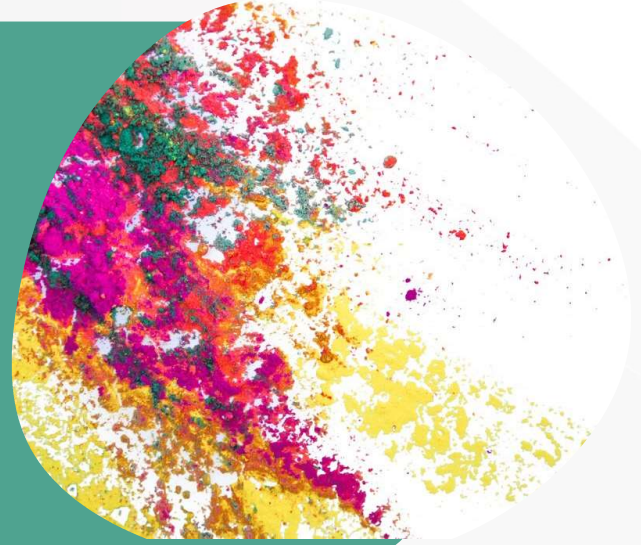
PRODUCT NAME / INCI	DESCRIPTION / APPLICATION	Cosmos	Natue	China	SUPPLIER
FARBSTOFFE					
Unicert- J Farbstoffe <i>CI 10316, CI 14700, CI 15510, CI 15985, CI 17200, CI 19140, CI 42053, CI 42090, CI 45350, CI 45370, CI 45380, CI 45410, CI 47000, CI 59040, CI 60725, CI 60730, CI 61565, CI 61570</i>	Wasserlösliche & öllösliche Farbstoffe gemäß der Kosmetikverordnungen USA, Japan, China, Europa			✓	SENSIENT*
Dyes- C <i>CI 16035, CI 16255, CI126100, CI 47005</i>	Wasserlösliche Farbstoffe, gemäß der Regulationsbereiche (Europa, Japan, USA, China)			✓	SENSIENT*
EC Dyes Synthetic Food Dyes <i>CI 10020, CI 4720, CI 5510, CI 5985, CI 16185, CI 16255, CI 18965, CI 19140, CI 20470, CI 42051, CI 42090, CI 45100, CI 45350, CI 45430, CI 47005, CI 60730, CI 61570, CI 74180, diverse blends</i>	Synthetische wasserlösliche Farbstoffe nach EU-Kosmetikverordnung				SENSIENT*
Phat Dyes <i>Diverse blends</i>	Mischung öllöslicher, FDA-zertifizierter Farbstoffe				SENSIENT*

Sensient Cosmetic Technologies develops and produces high quality colors for the personal care and cosmetics industry and its customers worldwide. Sensient continues to expand its portfolio of natural cosmetic solutions while committing to operate in an ever more sustainable and socially ethical approach. Since 2016, Sensient Cosmetic Technologies is certified ISO 14001 and their extra-financial performance has been recognized Platinum by EcoVadis in 2021.

NATPURE[®] XFINE

Natural powder complex providing color and care benefits

- 100% natural
- Powder form for an easier transportation and storage
- Soluble in water
- Dispersible in oil (grinding not compulsory)
- Without preservative
- Skin active: contains anti-oxidant compounds from vegetable juices



Natpure[®] XFine Potato SP313

Ipomoea Batatas Root Extract (and) Citric acid (and) Acacia Senegal Gum (and) Maltodextrin

Natpure[®] XFine Beetroot BR312

Beta Vulgaris (Beet) Root Extract (and) Citric acid (and) Ascorbic acid (and) Maltodextrin

Natpure[®] XFine Radish RR318

Raphanus Sativus (Radish) Root Extract (and) Citric acid (and) Maltodextrin

Natpure[®] XFine Radish RR311

Raphanus Sativus (Radish) Root Extract (and) Citric acid (and) Maltodextrin

Natpure[®] XFine Spirulina SL615

Spirulina Platensis Extract (and) Trehalose

Natpure[®] XFine Turmeric TU114

Turmeric Longa (Turmeric) Root Extract (and) Acacia Senegal Gum (and) Maltodextrin



PRODUCT NAME / INCI	DESCRIPTION / APPLICATION	Cosmos	Natue	China	SUPPLIER
NATÜRLICHE FARBSTOFFE					
Jade Green <i>Helianthus Annuus Seed Oil, Capsicum Annuum Fruit Extract</i>	Cholorophyll	✓	✓	✓	BIOLIE
Heliodor Yellow <i>Helianthus Annuus Seed Oil, Curcuma Longa Rhizome Extract</i>	Curcumin	✓	✓	✓	BIOLIE
Carnelian Orange <i>Helianthus Annuus Seed Oil And Daucus Carota Sativa Root Extract</i>	Beta- carotene	✓	✓	✓	BIOLIE
Amber Orange <i>Helianthus Annuus Seed Oil, Solanum Lycopersicum Fruit Extract</i>	Lycopene	✓	✓	✓	BIOLIE
Rhodonite Red <i>Helianthus Annuus Seed Oil, Capsicum Annuum Fruit Extract</i>	Paprika Oleoresin	✓	✓	✓	BIOLIE
Ruby Red <i>Helianthus Annuus Seed Oil, Alkanna Tinctoria Root Extract</i>	Alkannin	✓	✓	✓	BIOLIE
HydroBlue <i>Aqua, Propanediol, Spirulina platensis extract</i>	Spiralförmige Mikroalgenart	✓			BIOLIE
Natpure® Col <i>Diverse Farben</i>	Eine vielseitige Farbpalette wasser- und öllöslicher, natürlicher Farbstoffe, pflanzlichen Ursprungs	✓			SENSIENT*
Natpure® XFine Potato SP313 <i>Maltodextrin (and) Ipomoea Batatas Root Extract (and) Acacia Senegal Gum (and) Citric Acid</i>	Natürlich gewonnener Pflanzenfarbstoff Wasserlöslich und dispergierbar in Öl, antioxidative Eigenschaften	✓		✓	SENSIENT*
Natpure® XFine Beetroot BR312 <i>Beta Vulgaris (Beet) Root Extract (and) Citric acid (and) Ascorbic acid (and) Maltodextrin</i>	Natürlich gewonnener Pflanzenfarbstoff Wasserlöslich und dispergierbar in Öl, antioxidative Eigenschaften			✓	SENSIENT*
Natpure® XFine Radish RR318 <i>Maltodextrin (and) Raphanus Sativus (Radish) Root Extract (and) Citric Acid</i>	Natürlich gewonnener Pflanzenfarbstoff Wasserlöslich und dispergierbar in Öl, antioxidative Eigenschaften	✓		✓	SENSIENT*
Natpure® XFine Radish RR319 <i>Raphanus Sativus (Radish) Root Extract (and) Maltodextrin (and) Citric Acid</i>	Natürlich gewonnener Pflanzenfarbstoff Wasserlöslich und dispergierbar in Öl, antioxidative Eigenschaften	✓		✓	SENSIENT*
Natpure® Xfine Spirulina SL615 <i>Spirulina Platensis Extract (and) Trehalose</i>	Natürlich gewonnener Pflanzenfarbstoff Wasserlöslich und dispergierbar in Öl	✓		✓	SENSIENT*
Natpure® Xfine Turmeric TU114 <i>Turmeric longa (turmeric) Root Extract, Acacia Senegal Gum, Maltodextrin</i>	Natürlich gewonnener Pflanzenfarbstoff Wasserlöslich und dispergierbar in Öl			✓	SENSIENT*

PRODUCT NAME / INCI	DESCRIPTION / APPLICATION	Cosmos	Natue	China	SUPPLIER
PIGMENTDISPERSIONEN					
Aquasens® <i>CI diverse, Aqua, Styrene, Acrylates Copolymer, Xanthan gum, Caprylylglycol, Tetrasodium EDTA</i>	Farbpigmentdispersion für die Formulierung wasserbasierter Nagellacke			✓	SENSIENT*
Covachip® ET <i>CI diverse, Acetyl Tributyl Citrate, Ethylcellulose</i>	Farbpigmentdispersion in Ethylcellulose				SENSIENT*
Covalight® OS AS <i>CI diverse, Triethoxycaprylylsilane, Isononyl isononanoate, Ethylene Propylene Styrene Copolymer, Sorbitan Oleate</i>	Hydrophob oberflächenmodifizierte Pigmente, dispergiert in Isononyl Isononanoate, für ölbasierte Formulierungen				SENSIENT*
Covanol® <i>CI diverse, Octyldodecanol</i>	Farbpigmentdispersionen in Octyldodecanol, für ölbasierte Formulierungen			✓	SENSIENT*
Covapate® LC <i>CI diverse, Ricinus Communis Seed Oil</i>	Farbpigmentdispersion in Ricinusöl				SENSIENT*
Covarine® <i>CI diverse, Glycerin, Aqua, Sodium Laureth Sulfate</i>	Farbpigmentdispersion in Wasser/Glycerin, für wasserbasierte Formulierungen			✓	SENSIENT*
Covarine® WN <i>CI diverse, Aqua, Glycerin, Xanthan Gum, Sodium citrate</i>	Hochreine Eisenoxide und Titandioxid dispergiert in Wasser/Glycerin, konservierungsmittelfrei	✓		✓	SENSIENT*
Covasorb® <i>CI diverse, Hydrogenated Starch Hydrolysate, Polysorbate 80</i>	Farbpigmentdispersion in Sorbitol			✓	SENSIENT*
Isolast® <i>CI diverse, Isododecane, Polyglyceryl-3 Diisostearate, Quaternium-90 Bentonite, Propylene Carbonate, Silica Dimethyl Silylate</i>	Pigmentdispersionen in Isododecane für wasserfeste Systeme				SENSIENT*



**EMULGATOREN
EMOLLIENTS
NATÜRLICHE ÖLE
WASSERLÖSLICHE ÖLE
TENSIDE
LÖSUNGSVERMITTLER**

PRODUCT NAME / INCI	DESCRIPTION / APPLICATION	Cosmos	Natue	China	RSPO MB	SUPPLIER
EMULGATOREN						
Emulpharma® Core <i>Ceteth-2, Isotridecyl Cocoate, Ceteareth-25, Glyceryl Stearate, Cetearyl Alcohol, Ethylhexyl Palmitate</i>	Nichtionischer O/W Emulgator, hinterlässt ein weiches- und samtiges Hautgefühl			✓		RES PHARMA*
Emulpharma® AGC MB <i>Glyceryl Stearate, Cetearyl Alcohol, Stearic Acid, Sodium Lauroyl Glutamate</i>	PEG-freier O/W Emulgator pflanzlichen Ursprungs aus einer Mischung von anionischen Emulgatoren	✓		✓	✓	RES PHARMA*
Emulpharma Ecotech MB <i>Polyglyceryl-3 Cocoate, Aqua</i>	PEG-freier, nichtionischer O/W Emulgator pflanzlichen Ursprungs, für die Kaltherstellung von Emulsionsgelen und Badeölen	✓	✓	✓	✓	RES PHARMA*
Emulpharma® ECO 10 MB <i>Polyglyceryl- 10 Laurate, Aqua</i>	100 % natürlicher, PEG-freier, nichtionischer O/W Emulgator. Für die Herstellung niedrig viskoser und sprühbarer Emulsionen gut geeignet	✓	✓	✓	✓	RES PHARMA*
Emulpharma® PG20 <i>Polyglyceryl-2 Diisostearate</i>	PEG-freier, nichtionischer W/O Emulgator pflanzlichen Ursprungs, für die Kaltherstellung von Emulsionen mit einer Wasserphase bis zu 80 % geeignet	✓	✓	✓		RES PHARMA*
Emulpharma® Coreosome MB <i>Glyceryl Stearate, Cetearyl Alcohol, Sorbitan Stearate, Cetearyl Glucoside</i>	PEG-freier Hauptemulgator Erzeugt lamellare Phasen und hinterlässt somit ein sehr angenehmes Hautgefühl Einsatzbereich pH 4-9	✓		✓	✓	RES PHARMA*
SABOWAX PG4S <i>Polyglyceryl-4 Stearate</i>	Nichtionischer O/W Emulgator, 100% pflanzlichen Ursprungs, HLB 6	✓		✓		SABO
SABOWAX PG60 MB <i>Polyglyceryl-6 Oleate</i>	Nichtionischer Co-Emulgator, 100% pflanzlichen Ursprungs, HLB 9,5	✓		✓	✓	SABO
SABOWAX P6OL <i>Olive Oil Polyglyceryl-6 Esters</i>	Nichtionischer Co-Emulgator , 100% Pflanzlichen Ursprungs, HLB 9,5	✓		✓		SABO
SABOFOG PGL <i>Polyglyceryl-4 Laurate</i>	Nichtionischer O/W Emulgator für dünnflüssige, sprühbare Emulsionen, 100% pflanzlichen Ursprungs, HLB 11	✓		✓		SABO
SABOWAX PG4C <i>Polyglyceryl-4 Caprate</i>	Nichtionischer O/W Emulgator, Solibilisator, 100% pflanzlichen Ursprungs, HLB 14	✓		✓		SABO
SABOWAX PG6L MB <i>Polyglyceryl-6 Laurate</i>	Nichtionischer O/W Emulgator, 100% pflanzlichen Ursprungs, HLB 14,5	✓		✓	✓	SABO
Natpure SF <i>Sucrose Stearate, Sucrose Distearate</i>	Natürlicher O/W Emulgator	✓				SENSIENT*

PRODUCT NAME / INCI	DESCRIPTION / APPLICATION	Cosmos	Nature	China	RSPO MB	SUPPLIER
EMOLLIENTS						
Neossance Squalane® <i>Squalane</i>	Squalan bewahrt die Haut vor Feuchtigkeitsverlust und hinterlässt ein seidiges Hautgefühl			✓		APRINNOVA
Neossance Hemisqualane® <i>C13-15 Alkane</i>	„The silicone-like-emollient“ ist einsetzbar als D5-Ersatz. Sehr hohe Spreitfähigkeit und gute Pigment-Dispergierung					APRINNOVA
Neossance Hemisqualane® HF <i>Hydrogenated Farnesene</i>	„The silicone-like-emollient“ ist einsetzbar als D5-Ersatz. Sehr hohe Spreitfähigkeit und gute Pigment-Dispergierung			✓		APRINNOVA
Pantrofina® OLV <i>Olea Europaea Oil Unsaponifiables</i>	Öllöslicher, pflanzlicher Rohstoff aus der Olive, der den Hautstoffwechsel anregt und ein weiches Hautgefühl hinterlässt. Unverseifbares aus dem Olivenöl mit min. 90 % Squalene China gelistet	✓				RES PHARMA*
SABOSOFT SIL <i>Propylene Glycol Dicaprylate/Dicaprate, Oryza Sativa (Rice) Bran Oil, Tocotrienols</i>	Hinterlässt ein angenehmes Hautgefühl und unterstützt Haut und Haar mit antioxidativen, feuchtigkeitsspendenden, Anti-aging Melanin-inhibierenden Eigenschaften					SABO
SABODERM DISM <i>Diisostearyl Malate</i>	Filmbildendes Emollient für den Einsatz in dekorativer Kosmetik			✓		SABO
SABODERM PDA <i>Dilinoleic Acid/Propanediol Copolymer</i>	Pflanzliches Polyester mit filmbildenden Eigenschaften					SABO
SABODERM PTIS <i>Pentaerythrityl Tetraisoostearate</i>	Hervorragendes Netz- und Dispersionsmittel für Pigmente			✓		SABO
SABODERM TTIS <i>Trimethylolpropane Triisostearate</i>	Reichhaltiges Emollients, eignet sich besonders als Netz- und Dispersionsmittel für Pigmente				✓	SABO
SABOMEL-A MB <i>Pyrus Malus (Apple) Seed Oil, Coco- Caprylate/Caprinate, Caprylic/Capric Triglyceride</i>	Mischung aus natürlichen Emollients und Apfelnkernöl Silikon-Ersatz	✓			✓	SABO
SABOSOL RF MB <i>Coco-Glucoside, Squalane, Sodium Surfactin</i>	Verbessert das Erscheinungsbild der Haut und hinterlässt ein angenehmes Hautgefühl	✓		✓	✓	SABO



Leading manufacturer of sugarcane-derived ingredients. As a joint venture between Amyris Inc. and Nikko Group, Aprinova leverages cutting edge biotechnology manufacturing capability and 70 years of cosmetic industry expertise to deliver a new standard that makes sustainability and performance advantage.



Environmental

The foundation of every molecule and ingredient we develop starts with Bonsucro-certified sugarcane, a rapidly renewable resource. Amyris' sustainable ingredients can be found in more than 20,000 products, reaching 300 million consumers through both our own consumer brands and our B2B partners. We build sustainable practices directly into our development processes with 90% of our hazardous lab waste in Emeryville, CA being recycled.



Social

At Amyris, people come first and innovation requires diversity across ethnicity, gender, education, professional experience, and so much more. In 2020, 54% of employees who identify as female received promotions and in June 2020 we pledged to increase our Black representation by 50% over the next 18 months, and by the end of 2020, increased the percentage of Black employees by approximately 33%. Education is also core to our ethos and last year we pledged \$180K to scholarship funds for Black students in an effort to achieve academic equality and we will continue these programs annually.



Governance

We understand the importance of robust corporate governance policies and remain committed to proactively putting checks and balances in place through our Code of Business Conduct and Ethics. In addition, our Board of Directors and Board committees provide oversight and insight to guide the success of all our employees throughout our operations. Reporting to our CFO and Chief Administration Officer, we also created our first Chief Engagement & Sustainability Officer (CESO) position to recognize the importance of ESG for all our stakeholders and lead us toward implementation of impactful ESG goals to further our mission of Make Good, No Compromise®.



[Access our
ESG report](#)





APRINNOVA



Neossance™ Squalane and Hemisqualane

Active emollients derived from sugarcane with clean manufacturing process :

- 60% Reduction in green house gases compared to petrochemical processes
- 100% Renewable Sugarcane
- 100% Reduction in irrigation compared to other plant sources
- Waste management: energy supplied to fermentation facility (from bagasse)



PRODUCT NAME / INCI	DESCRIPTION / APPLICATION	Cosmos	Natue	China	SUPPLIER
NATÜRLICHE ÖLE					
Aprikosenkernöl <i>Prunus Armeniaca Kernel Oil</i>	Durch den hohen Gehalt an Omega-9- Fettsäuren, Vitamin A&E und Phytosterolen wirkt es regenerierend, feuchtigkeitsspendend und straffend	✓		✓	BIOLIE
Chicoreesamenöl <i>Cichorium Intybus Extract</i>	Essentielle Fettsäuren schützen die Hautbarriere und erhalten die Elastizität der Haut. Polyphenole verhindern die Schädigung der Hautzellen durch ROS und fördern die Zellneubildung	✓		✓	BIOLIE
Bucheckernöl <i>Fagus Sylvatica Seed Extract</i>	Omega-6 & 9- Fettsäuren hydratisieren und nähren die Haut, wodurch die Elastizität erhalten bleibt Polyphenole sorgen für eine antioxidative Wirkung	✓		✓	BIOLIE
Hanfsamenöl <i>Cannabis Sativa Seed Oil</i>	Omega-3 & 6- Fettsäuren, Polyphenole und Vitamin E stellen den natürlichen Feuchtigkeitsgehalt & die Elastizität der Haut wieder her. Es stärkt die Haarstruktur und verleiht dem Haar mehr Elastizität, Volumen und Glanz	✓		✓	BIOLIE
Silberfichtenkernöl <i>Abies Alba Seed Oil</i>	Öl aus den Samen der Fichtenzapfen hat Anti-aging-, antioxidative- und hautberuhigende- Eigenschaften. Es enthält Polyphenole, Phytosterole, Vitamin E und einen hohen Anteil an Delta- 5 -Fettsäuren	✓			BIOLIE
SABOSOFT HRO <i>Hydrogenated Rice Bran Oil</i>	Reisöl beseitigt von ungesättigten Fettsäuren, dadurch höhere Oxidationsstabilität	✓			SABO
SABODERM RBO <i>Oryza Sativa (Rice) Bran Oil</i>	Enthält natürliche Antioxidantien wie Tocopherol, Tocotrienol und γ-Oryzanol-Es wirkt beruhigend auf gereizte und trockene Hautzustände	✓		✓	SABO



**RES
PHARMA**
INNOVATIVE INGREDIENTS

RES PHARMA INNOVATIVE INGREDIENTS, founded in 2004, produces chemical and natural based ingredients. Our mission is to offer customers the best materials with which they produce their final products. We focus on Research and Innovation (R&I) to choose the best green products and highest quality first grade materials using the latest technologies for production and supply.

RESPLANTA® PHYTONAT
SUSTAINABLE WATER SOLUBLE OILS

- Non-ionic amphiphilic compounds
- Vegetable oils can be incorporated in aqueous formulation
- Transparency, without opacifying formulations
- Work as co-emulsifier
- Resplanta® produced using an exclusive trans-esterification technology, starting from pure vegetal oil and glycerin compounds
- COSMOS & RSPO CERTIFIED



RESPLANTA® PHYTO BROCCOLI MB

Brassica Oleracea Italica Seed Oil Polyglyceryl- 4 Esters

RESPLANTA® PHYTO MACADAMIA MB

Macadamia Seed Oil Polyglyceryl- 4 Esters

RESPLANTA® PHYTO SHEA MB

Shea Butter Polyglyceryl-4 Esters

RESPLANTA® PHYTO HEMP IN-FUSION MB

Cannabis Sativa Seed Oil Polyglyceryl-4 Esters

RESPLANTA® PHYTO-6 OLIVE MB

Olive Oil Polyglyceryl-6 Esters

RESPLANTA® PHYTO-6 ALMOND MB

Sweet Almond Oil Polyglyceryl-6 Esters

RESPLANTA® PHYTO-6 ARGAN MB

Argan Oil Polyglyceryl-6 Esters



PRODUCT NAME / INCI	DESCRIPTION / APPLICATION	Cosmos	Natue	China	RSPO MB	SUPPLIER
Resplanta Phyto Almond MB <i>Almond Oil Polyglyceryl- 4 Esters</i>	PEG-freies, wasserlösliches Öl	✓			✓	RES PHARMA*
Resplanta® Phyto-6 Almond MB <i>Sweet Almond Oil Polyglyceryl- 6 Esters</i>	PEG-freies, wasserlösliches Öl	✓		✓	✓	
Resplanta® Phyto Babassu MB <i>Babassu Oil Polyglyceryl- 4 Esters</i>	PEG-freies, wasserlösliches Öl	✓			✓	RES PHARMA*
Resplanta® Phyto Olive MB <i>Olive Oil Polyglyceryl- 4 Esters</i>	PEG-freies, wasserlösliches Öl	✓	✓		✓	RES PHARMA*
Resplanta® Phyto-6 Olive MB <i>Olive Oil Polyglyceryl- 6 Esters</i>	PEG-freies, wasserlösliches Öl	✓		✓	✓	RES PHARMA*
Resplanta® Phyto Broccoli MB <i>Brassica Oleracea Italica Seed Oil Polyglyceryl- 4 Esters</i>	PEG-freies, wasserlösliches Öl	✓			✓	RES PHARMA*
Resplanta® Phyto Macadamia MB <i>Macadamia Seed Oil Polyglyceryl- 4 Esters</i>	PEG-freies, wasserlösliches Öl	✓			✓	RES PHARMA*
Resplanta® Phyto Pomegranate MB <i>Punica Granatum Seed Oil Polyglyceryl- 4 Esters</i>	PEG-freies, wasserlösliches Öl	✓			✓	RES PHARMA*
Resplanta® Phyto Pumpkin MB <i>Pumpkin Seed Oil Polyglyceryl- 4 Esters</i>	PEG-freies, wasserlösliches Öl	✓			✓	RES PHARMA*
Resplanta® Phyto Camelina MB <i>Camelina Sativa Seed Oil Polyglyceryl- 4 Esters</i>	PEG-freies, wasserlösliches Öl	✓			✓	RES PHARMA*
Resplanta® Phyto Linseed MB <i>Linseed Oil Polyglyceryl- 4 Esters</i>	PEG-freies, wasserlösliches Öl	✓			✓	RES PHARMA*
Resplanta® Phyto Safflower MB <i>Safflower Seed Oil Polyglyceryl- 4 Esters</i>	PEG-freies, wasserlösliches Öl	✓			✓	RES PHARMA*
Resplanta® Phyto Shea MB <i>Shea Butter Polyglyceryl- 4 Esters</i>	PEG-freies, wasserlösliches Öl	✓			✓	RES PHARMA*
Resplanta® Phyto Sunflower MB <i>Sunflower Seed Oil Polyglyceryl- 4 Esters</i>	PEG-freies, wasserlösliches Öl	✓			✓	RES PHARMA*
Resplanta® Phyto Hemp In-Fusion MB <i>Cannabis Sativa Seed Oil Polyglyceryl- 4 Esters</i>	PEG-freies, wasserlösliches Öl	✓			✓	RES PHARMA*
Resplanta® Phyto Argan MB <i>Argan Oil Polyglyceryl- 4 Esters</i>	PEG-freies, wasserlösliches Öl	✓			✓	RES PHARMA*
Resplanta® Phyto-6 Argan MB <i>Argan Oil Polyglyceryl-6 Esters</i>	PEG-freies, wasserlösliches Öl	✓		✓	✓	RES PHARMA*

PRODUCT NAME / INCI	DESCRIPTION / APPLICATION	Cosmos	Natue	China	RSPO MB	SUPPLIER
TENSIDE & LÖSUNGSVERMITTLER						
CosmeGreen™ ES 1822+ <i>Arachidyl/Behenyl Betainate Esylate (and) Arachidyl/Behenyl Alcohol</i>	100% natürliches, kationisches Tensid, biologisch abbaubar. Conditioner für Hair- und Skincare	✓	✓			SURFACTGREEN
CosmeGreen™ MS1822 <i>Stearyl/Behenyl Betainate Mesylate (and) Stearyl/Behenyl Alcohol</i>	99% natürliches, kationisches Tensid, biologisch abbaubar, Conditioner für Hair- und Skincare					SURFACTGREEN
CosmeGreen™ MB 1618 <i>Cetearyl Alcohol and Beta Vulgaris (Beet) Root Extract</i>	99% natürliches, kationisches Tensid, biologisch abbaubar, Conditioner für Hair- und Skincare			✓	✓	SURFACTGREEN
SABOSOL GRN <i>Sodium Coco-Glucoside Tartrate, Cocoamidopropyl Betaine, Sodium Cocoyl Hydrolyzed Wheat Protein</i>	Mischung aus natürlichen Tensiden, einsetzbar für alle Rinse-off-Produkte	✓				SABO
SABOSOL PGO MB <i>Coco-Glucoside, Glyceryl Oleate</i>	Rückfettendes Tensid, verbessert das Erscheinungsbild der Haut und hinterlässt ein angenehmes Hautgefühl	✓		✓	✓	SABO
Natpure® SOL <i>Glycerin, Sucrose Laurate, Sucrose Dilaurate, Sucrose Trilaurate, Sorbitol</i>	Natürlicher Lösungsvermittler, W/O-Emulgator, Verdicker für transparente Ölgele					SENSIENT*
Natpure® SOL SL <i>Glycerin, Sucrose Laurate, Aqua, Hydrogenated Starch Hydrolysate, Alcohol</i>	Natürlicher Lösungsvermittler, W/O-Emulgator,	✓		✓		SENSIENT*
Natpure® Sol CRYSTAL <i>Caprylyl/Capryl glucoside (and) Water (and) Diisopropyl adipate (and) Triethyl citrate</i>	Natürlicher Lösungsvermittler (non ionic), Verträglich mit Ethanol, geringe Einsatzkonzentration für transparente und stabile Mikroemulsionen			✓		SENSIENT*
Solubilisant LRI® <i>PPG-26 Buteth-26, PEG-40 Hydrogenated Castor Oil, Water</i>	Nichtionischer Lösungsvermittler, solubilisiert lipophile Stoffe, wie Parfüms und ätherische Öle, in wasserbasierten Produktformulierungen			✓		SENSIENT*
Resassol® Apostrophie MB <i>Caprylyl/Capryl Glucoside, Aqua, Polyglyceryl-3 Cocoate, Polyglyceryl-10 Laurate, Citric Acid</i>	PEG-freier, nichtionischer und 100 % natürlicher Lösungsvermittler, solubilisiert lipophile Stoffe, wie Parfüms und ätherische Öle, in wasserbasierten Produktformulierungen	✓	✓	✓	✓	RES PHARMA*

*Keine Distribution von Sensient in der Schweiz

*Keine Distribution von ResPharma in der Schweiz und Österreich



SONNENSCHUTZFILTER BASISFORMULIERUNGEN

PRODUCT NAME / INCI	DESCRIPTION / APPLICATION	Cosmos	Nature	China	SUPPLIER
ANORGANISCHE & ORGANISCHE SONNENSCHUTZFILTER					
Neossance™ CleanScreen Z60SF <i>Zinkoxid, Squalane, Silica, Lecithin</i>	Mineralische UV-Sonnenschutz-Dispersionen für den Einsatz in Hautpflegeprodukten und dekorative Kosmetika			✓	APRINNOVA
Covabsorb® <i>Ethylhexyl Methoxycinnamate, Butyl Methoxydibenzoylmethane, Ethylhexyl Salicylate</i>	Öllöslicher, organischer UV-Filter für den Produktschutz				SENSIENT*
Covabsorb® DS <i>Ethylhexyl Salicylate, Butyl Methoxydibenzoylmethane, Diethylhexylsyringylidenemalonate</i>	Patentiertes UV-Filtersystem für den UV-Schutz von Duft und Farbe in tensidischen Personal Care Formulierungen				SENSIENT*
Covabsorb® EW <i>Ethylhexyl Methoxycinnamate, Butyl Methoxydibenzoylmethane, PPG-26 Buteth-26, Ethylhexyl Salicylate, PEG-40 Hydrogenated Castor Oil</i>	Wasserlöslicher, organischer UV-Filter für den Produktschutz				SENSIENT*
Sensisorb® CF+ <i>Benzotriazolyl Dodecyl P-Cresol / Butylphthalimide, Isopropylphthalimide, Ethylhexyl Salicylate, Butyl Methoxydibenzoylmethane</i>	UV-Filter für den Schutz von Farb- und Duftstoffen in Formulierungen				SENSIENT*
Oxyde De Zinc Micropur <i>Zinc Oxide (nano)</i>	Mineralischer UV-Filter, erhältlich mit verschiedenen hydrophoben/hydrophilen Beschichtungen				SENSIENT*
UVR TiO2 <i>Titanium dioxide (nano)</i>	Mineralischer UV-Filter, erhältlich mit verschiedenen hydrophoben Beschichtungen				SENSIENT*
Covascreen® WTI <i>Titanium Dioxide (nano), Aqua, Glycerin, Alumina, Sodium Polyacrylate, Tetrasodium EDTA, Silica, Sodium Polyphosphate, Phenoxyethanol</i>	Wässrige Dispersion von nanofeinem, alumina-beschichtetem Titandioxid				SENSIENT*
Natpure® Screen TWG <i>Titanium Dioxide (nano), Glycerin, Aqua, Propandiol, Phytic Acid, Sodium Hydroxide</i>	Wasserbasierende Dispersion von Nano-Titandioxid für Sonnenschutzprodukte			✓	SENSIENT*
Covascreen® TI AS D56 <i>Titanium Dioxide (nano), Cyclopentasiloxane, Cyclohexasiloxane, Lauryl Polyglyceryl-3 Polymethylsiloxyethyl Dimethicone, Triethoxycaprylylsilane</i>	Dispersion von nanofeinem Titandioxid				SENSIENT*
Covascreen® ZN <i>Zinc Oxide (nano), Hydrogenated Polyisobutene, Trimethoxycaprylylsilane, Hydrogenated Castor Oil Hydroxystearate, PPG-5-ceteth-10 Phosphate</i>	Dispersion von nanofeinem Zinkoxid				SENSIENT*
COVASCREEN® ZN AS D56 <i>Zinc Oxide [nano], Cyclopentasiloxane, Cyclohexasiloxane, PEG-10 Dimethicone, Lauryl Polyglyceryl-3-Polydimethylsiloxyethyl, Dimethicone, Triethoxycaprylsilane</i>	Dispersion von nanofeinem Zinkoxid				SENSIENT*

PRODUCT NAME / INCI	DESCRIPTION / APPLICATION	Cosmos	China	RSPO MB	SUPPLIER
Sonnenschutz-Basisformulierungen Resconcept Sun	Hochkonzentrierte Sonnenschutzbasen- Erhältlich mit nachweislichem SPF- Durch Zugabe von Wirkstoffen und Verdickern personalisierbar				
Resconcept Sun SPF 30 Eco Reef ÖLE, EMULGATOREN, ETHYLHEXYL SALICYLATE, DIETHYLAMINO HYDROXYBENZOYL HEXYL BENZOATE, BIS ETHYLHEXYLOXYPHENOL METHOXYPHENYL TRIAZINE, PHENYLBENZIMIDAZOLE SULFONIC ACID, ETHYLHEXYL TRIAZONE	Zweite Generation der "Reef friendly" UV Filter, nicht ethoxyliert, seidiges Hautgefühl, mit Detox Extrakt		✓		RES PHARMA*
Resconcept Sun SPF 50 Eco Reef DIETHYLAMINO HYDROXYBENZOYL HEXYL BENZOATE, ETHYLHEXYL SALICYLATE, PHENYLBENZIMIDAZOLE SULFONIC ACID, ETHYLHEXYL TRIAZONE, BIS ETHYLHEXYLOXYPHENOL METHOXYPHENYL TRIAZINE	Zweite Generation der "Reef friendly" UV Filter, nicht ethoxyliert, seidiges Hautgefühl, mit Detox Extrakt		✓		RES PHARMA*
Resconcept Sun SPF 50 Eco Essential Reef DIETHYLAMINO HYDROXYBENZOYL HEXYL BENZOATE, PHENYLBENZIMIDAZOLE SULFONIC ACID, ETHYLHEXYL TRIAZONE, BIS ETHYLHEXYLOXYPHENOL METHOXYPHENYL TRIAZINE	Zweite Generation der "Reef friendly" UV Filter, nicht ethoxyliert, Minimierung auf 20 Inhaltsstoffe		✓		RES PHARMA*
Resconcept Sun SPF 50+ Traditional Reef DECYL OLEATE, OCTOCRYLENE, BUTYL METHOXYDIBENZOYLMETHANE, ETHYLHEXYL SALICYLATE, PHENYLBENZIMIDAZOLE SULFONIC ACID, HOMOSALATE	Standardfilter, hohe Effizienz, "reef friendly" Filter		✓		RES PHARMA*



HAARFARBSTOFFE FASERN

PRODUCT NAME / INCI	DESCRIPTION / APPLICATION	Cosmos	Natue	China	SUPPLIER
HAARFARBSTOFFE					
Arianor® Lemon Yellow <i>Basic Yellow 87</i>	Kationische Direkthaarfarbe, pH 4-11			✓	SENSIENT*
Arianor® Straw Yellow <i>Basic Yellow 57</i>	Kationische Direkthaarfarbe, pH 5-9				SENSIENT*
Arianor® Fire Orange <i>Basic Orange 31</i>	Kationische Direkthaarfarbe, pH 4-11			✓	SENSIENT*
Arianor® Madder Red <i>Basic Red 76</i>	Kationische Direkthaarfarbe, pH 5-9			✓	SENSIENT*
Arianor® Cherry Red <i>Basic Red 51</i>	Kationische Direkthaarfarbe, pH 4-11				SENSIENT*
Arianor® Jet Black <i>HC Blue 16, Basic Red 76, Basic Brown 17, Basic Yellow 57</i>	Kationische Direkthaarfarbe, pH 4-11				SENSIENT*
Arianor® Magenta <i>Basic Violet 2</i>	Kationische Direkthaarfarbe, pH 5-9				SENSIENT*
Arianor® Tyrian Purple <i>Basic Red 51, Basic Blue 99</i>	Kationische Direkthaarfarbe, pH 5-9				SENSIENT*
Arianor® Sienna Brown <i>Basic Brown 17</i>	Kationische Direkthaarfarbe, pH 5-9				SENSIENT*
Arianor® Mahogany <i>Basic Brown 16</i>	Kationische Direkthaarfarbe, pH 5-9				SENSIENT*
Arianor® Steel Blue <i>Basic Blue 99</i>	Kationische Direkthaarfarbe, pH 5-9				SENSIENT*
Arianor® Jade Blue <i>HC Blue 15</i>	Kationische Direkthaarfarbe, pH 3-7				SENSIENT*
Arianor® Caribbean Blue <i>HC Blue 16</i>	Kationische Direkthaarfarbe, pH 3-7				SENSIENT*
Arianor® Ebony <i>Basic Blue 99, Basic Brown 16, Acid Violet 43, Basic Red 76, Basic Yellow 57</i>	Kationische Direkthaarfarbe, pH 5-9				SENSIENT*

PRODUCT NAME / INCI	DESCRIPTION / APPLICATION	Cosmos	China	SUPPLIER
HAARFARBSTOFFE				
Covariante® Jaune W1123 <i>HC Yellow 2</i>	Nitrohaarfärbstoff			SENSIENT*
Covariante® Pourpre W5121 <i>N,N'-bis(2-hydroxyethyl)-2-nitro-p-phenylenediamine</i>	Nitrohaarfärbstoff			SENSIENT*
Covariante® Rouge W3123 <i>HC Red 3</i>	Nitrohaarfärbstoff			SENSIENT*
Covariante® Rouge W3127 <i>4-Hydroxypropylamino-3-Nitrophenol</i>	Nitrohaarfärbstoff			SENSIENT*
Covariante® Bleu W6122-LP <i>HC Blue 2</i>	Nitrohaarfärbstoff			SENSIENT*
Unicert®-J/Acid Dyes <i>CI 10316, CI 15510, CI 16035, CI 16255, CI 17200, CI 19140, CI 20470, CI 42090, CI 45100, CI 45410, CI 47005, CI 60730, CI 61570,</i>	Anionische Säurehaarfärbstoffe			SENSIENT*
Unipure® LC AS <i>Diverse</i>	Oberflächenbehandelte Eisenoxide und Titandioxid für temporäre Haarfärbung/Root Concealer			SENSIENT*
Blonde Blend <i>CI 77499 / CI 77491 / CI 77492 / CI 77891/ Triethoxycaprylylsilane</i>	Vorgefertigte Pigment-mischungen mit Oberflächenbeschichtung für die Nachstellung natürlicher Haarfarben in Root Concealern etc.			SENSIENT*
Blond Spray Concealer <i>CI 77499 / CI 77491 / CI 77492 / CI 77891/ Triethoxycaprylylsilane</i>	Vorgefertigte Pigment-mischungen mit Oberflächenbeschichtung für die Nachstellung natürlicher Haarfarben in Root Concealern etc.			SENSIENT*
Brown Blend <i>CI 77499 / CI 77491 / CI 77492 / Triethoxycaprylylsilane</i>	Vorgefertigte Pigmentmischungen mit Oberflächenbeschichtung für die Nachstellung natürlicher Haarfarben in Root Concealern etc.			SENSIENT*
Auburn Blend <i>Calcium Carbonate/ CI 77499 / CI 77491 / CI 77492 / Triethoxycaprylylsilane</i>	Vorgefertigte Pigment-mischungen mit Oberflächenbeschichtung für die Nachstellung natürlicher Haarfarben in Root Concealern etc.			SENSIENT*
Light Brown Blend <i>CI77891/ CI 77499/ CI 77491/ CI 77492/ Triethoxycaprylylsilane</i>	Vorgefertigte Pigment-mischungen mit Oberflächenbeschichtung für die Nachstellung natürlicher Haarfarben in Root Concealern etc.			SENSIENT*
Natpure® Col Henna 140 <i>Henna</i>	Natürlicher Haarfärbstoff			SENSIENT*
Natpure® Col Indigo 160 <i>Indigo Tinctoria Leaf</i>	Natürlicher Haarfärbstoff			SENSIENT*
Natpure® Col Cassia 130 <i>Cassia Auriculata Leaf Powder</i>	Natürlicher Haarfärbstoff			SENSIENT*
Natpure® Col Dark Brown 230 <i>Indigo Tinctoria Leaf / Henna</i>	Natürlicher Haarfärbstoff			SENSIENT*
Natpure® Col Warm Brown 244 <i>Henna / Indigo Tinctoria Leaf</i>	Natürlicher Haarfärbstoff			SENSIENT*
Natpure® Col Cold Brown 241 <i>Indigo Tinctoria Leaf / Cassia Auriculata Leaf Powder / Henna</i>	Natürlicher Haarfärbstoff			SENSIENT*

PRODUCT NAME / INCI	DESCRIPTION / APPLICATION	Cosmos	Natrue	China	SUPPLIER
FASERN					
Natpure® Fiber SF 50 Sunflower <i>Cellulose, Pectin, Aqua, Hydrolyzed Vegetable Protein</i>	Weichzeichnereffekt, hohe Wasser und Öl Absorptionskraft			✓	SENSIENT*
Natpure® Fiber HS 50 Hemp <i>Cellulose, Pectin, Aqua, Hydrolyzed Vegetable Protein</i>	Natürliches, nichtionisches Tensid, gewonnen aus Pracaxiöl, Palmölfrei			✓	SENSIENT*
Natpure® Fiber HS 100 Hemp <i>Cellulose, Pectin, Aqua, Hydrolyzed Vegetable Protein</i>	100% natürliches, kationisches Tensid, biologisch abbaubar. Conditioner für Hair- und Skincare COSMOS , Natrue			✓	SENSIENT*
Fiberlon® AC Cellulose <i>Cellulose</i>	Opak und rund, Volumen und lange Wimpern				SENSIENT*



RHEOLOGIEMODIFIKATOREN

PRODUCT NAME / INCI	DESCRIPTION / APPLICATION	Cosmos	Natue	China	RSPO MB	SUPPLIER
NATÜRLICHE RHEOLOGIEMODIFIKATOREN						
Safic' Care T CK2 <i>Kappa Carrageen</i>	Für feste, elastische Gele, transparent	✓		✓		SAFIC-ALCAN
Safic' Care T CI <i>Iota Carrageen</i>	Für weiche transparente Gele und zur Verdickung von Tensiden	✓		✓		SAFIC-ALCAN
Safic' Care T A 80-400 <i>Algin</i>	Zur Herstellung von Peel-Off Masken und natürlichen Verdickung	✓		✓		SAFIC-ALCAN
Safic' Care T XCG <i>Ceratonia Siliqua Gum (and) Xanthan Gum</i>	Für transparente Texturen mit guter Suspensionskraft			✓		SAFIC-ALCAN
Safic' Care T GXG <i>Cyamopsis Tetragonoloba (Guar) Gum (and) Xanthan Gum</i>	Natürlicher Verdicker mit pseudoplastischem Fließverhalten			✓		SAFIC-ALCAN
Safic' Care T GG <i>Cyamopsis Tetragonoloba (Guar) Gum</i>	Verdicker mit pseudo-plastischem Fließverhalten	✓		✓		SAFIC-ALCAN
Safic' Care T XG Range <i>Xanthan Gum</i>	Verschiedene Produkttypen erhältlich	✓		✓		SAFIC-ALCAN
Estogel Green <i>Hydrogenated Castor Oil, Sebacic Acid Copolymer</i>	Natürlicher Ölverdicker	✓		✓		POLYMEREXPERT
Estogel Green 40 <i>Caprylic/Capric Triglyceride (and) Hydrogenated Castor Oil/Sebacic Acid Copolymer</i>	Natürlicher Ölverdicker	✓		✓	✓	POLYMEREXPERT
Fructan Gum <i>Cichorium Intybus Extract</i>	Natürlicher Verdicker und Filmformer	✓				SENSIENT*
Covagel® <i>Sodium Carboxymethyl Starch</i>	Natürlicher Instant-Verdicker			✓		SENSIENT*
Nature® Cell Gum Plus <i>Microcrystalline Cellulose, Cellulose Gum, Cellulose</i>	Natürlicher, thixotropierender Verdicker, Emulgator für tensidfreie Formulierungen	✓				SENSIENT*
Covathick 2009 <i>Microcrystalline Cellulose, Cellulose Gum</i>	Thixotropierender Verdicker zur transparenten Ölverdickung	✓				SENSIENT*

PRODUCT NAME / INCI	DESCRIPTION / APPLICATION	Cosmos	China	RSPO MB	SUPPLIER
RHEOLOGIEMODIFIKATOREN					
Rheostyl™ 90 N <i>Acrylates / Beheneth-25 Methacrylate Copolymer</i>	Für kristallklare Verdickung im pH-neutralen Bereich		✓		COATEX
Rheostyl™ 85 L <i>Acrylates Copolymer</i>	Für transparente Verdickung im pH-Bereich von 4-6 mit sehr guten Suspensionseigenschaften		✓		COATEX
Rheostyl™ 100 <i>Acrylates Copolymer</i>	Verdicker für einen weiten pH-Bereich (3 -12), Elektrolyt-tolerant		✓		COATEX
Rheostyl™ E Light <i>Acrylates Copolymer</i>	Für die einfache Emulsionsherstellung von reichhaltigen, niedrig- hochviskosen Emulsionen, einsetzbar in einem weiten pH-Bereich (5-12) Elektrolyt-tolerant		✓		COATEX
Rheostyl™ E Cream <i>Acrylates/Palmeth-25 Acrylate Copolymer</i>	Für die einfache Emulsionsherstellung von leichten, niedrigviskosen Emulsionen, einsetzbar in einem weiten pH-Bereich (5-12)		✓		COATEX
Rheostyl™ UP <i>Acrylates Copolymer</i>	Für transparente Verdickung im pH-Bereich > 6,5 mit sehr guten Suspensionseigenschaften und guter Pigmentverträglichkeit Geeignet für niedrigviskose Formulierungen Elektrolyt-tolerant		✓		COATEX
Estogel M <i>Castor oil/IPDI copolymer, Caprylic Capric Triglycerides</i>	Ölverdicker		✓	✓	POLYMEREXPERT
ExpertGel EG 312 <i>Poloxamer 338 (and) PPG51 /SMDI Copolymer</i>	Thermosensitiver Verdicker Erhöhung der Viskosität bei Temperaturzunahme		✓		POLYMEREXPERT
Safic[®] Care T SP <i>Sodium Polyacrylate</i>	Zur Emulsionsstabilisierung und Verdickung		✓		SAFIC-ALCAN
Covacryl[®] AC <i>Sodium Polyacrylate</i>	Verdicker für klare Gele, halb neutralisiert-Ethanolverträglichkeit bis zu 50%		✓		SENSIENT*
Covacryl[®] MV60 <i>Sodium Polyacrylate</i>	Multifunktionelle Verdicker mit texturierenden Eigenschaften für Mousseformulierungen-Ethanolverträglichkeit bis zu 50%		✓		SENSIENT*
Covacryl[®] RH <i>Sodium Polyacrylate</i>	Verdicker für transparente, nicht klebrige Gele, keine Neutralisation erforderlich-Ethanolverträglichkeit bis zu 10%		✓		SENSIENT*
Covacryl[®] SP <i>Polyacrylic Acid</i>	Verdicker für nicht klebrige, nicht haftende Gele, Neutralisation erforderlich-Ethanolverträglichkeit > 50%				SENSIENT*
Covasilic[®] 15 <i>Silica Dimethyl Silylate (nano)</i>	Klares thixotropes Ölgel zur Verdickung von W/O Emulsionen		✓		SENSIENT*
Sensifeel Star Thick 09 <i>Magnesium (and) Potassium (and) Silicon (and) Fluoride (and) Hydroxide (and) Oxide</i>	Ölverdicker mit mattierender Eigenschaft				SENSIENT*

PRODUCT NAME / INCI	DESCRIPTION / APPLICATION	Cosmos	China	RSPO MB	SUPPLIER
POLYQUATS & INVERSEMULSIONEN					
FLOCARE™ C106 MV <i>Polyquaternium- 6</i>	Gute pH Stabilität im alkalischen Bereich, für Oxidationshaarfarben		✓		SNF
FLOCARE™ C107 LM PF <i>Polyquaternium- 7</i>	Gibt Glanz, verbessert die Kämmbarkeit				SNF
FLOCARE™ C111 PF <i>Polyquaternium- 11</i>	Für Stylingprodukte, insbesondere Mousses und Cremes				SNF
FLOCARE™ C122 PF <i>Polyquaternium- 22</i>	Exzellente Konditionierung bei hohen pH-Werten, für Oxidationshaarfarben				SNF
FLOCARE™ C139 PF <i>Polyquaternium- 39</i>	Gute Konditionierung, besonders mild, für geschädigtes Haar				SNF
FLOCARE™ ET 1032 C <i>Polyquaternium-32, Paraffinum Liquidum, PPG1 Trideceth-6</i>	Flüssige Polymerdispersion, für kationische und nichtionische Systeme. Konditionierend und verdickend				SNF
FLOCARE™ ES 502 <i>Sodium Polyacrylate , Mineral Oil, Trideceth-6</i>	Anionische Polymerdispersion für den pH-Bereich 6-12, Elektrolyt-stabil				SNF
FLOCARE™ ET 30 <i>Sodium Acrylate/Sodium Acryloyldimethyl Taurate (ATBS) Copolymer , Mineral Oil & Trideceth-6</i>	Anionische Polymerdispersion für den pH-Bereich 3-11, leichtes Hautgefühl				SNF
FLOCARE™ ET 36 V <i>Sodium Acrylate / ATBS Copolymer & Hydrogenated Polydecene & Trideceth-6</i>	Anionische Polymerdispersion im pH-Bereich 3-12, besonders für Anti-Aging Formulierungen und Anti-Akne Cremes, leichtes Hautgefühl				SNF
FLOCARE™ ET 75 <i>Sodium Polyacrylate, Mineral Oil, Trideceth 6</i>	Anionische Polymerdispersion für Emulsionen im pH-Bereich 6-11, reiche Textur, nicht fettig mit angenehmem, frischem Hautgefühl				SNF
FLOCARE™ ET 76 <i>Sodium Polyacrylate, Hydrogenated Polydecene, Trideceth-6</i>	Anionische Polymerdispersion für Emulsionen im pH-Bereich 6-11, leichte, Silikon-ähnliche Textur				SNF
FLOCARE™ ET 305 <i>Polyacrylamide, C13-14 Isoparaffin, Laureth- 7</i>	Anionische Polymerdispersion für den pH-Bereich 3-10, für nicht klebrige Gele, reichhaltiges Hautgefühl				SNF
FLOCARE™ ET 1237 PP1 <i>Polyquaternium- 37, Mineral Oil, Trideceth-6</i>	Flüssige kationische Polymerdispersion, Konditionierend und verdickend				SNF
FLOCARE™ PSD 30 <i>Sodium Acrylate/Sodium Acryloyldimethyl Taurate (ATBS) Copolymer</i>	Anionische Polymerdispersion für den pH-Bereich 3-11, leichte nicht fettende Textur besonders für Gele und Hydroalkoholische Systeme				SNF
FLOCARE™ PSD 1037 LV <i>Polyquaternium- 37</i>	Kationische Polymerdispersion für den pH-Bereich 3-8, verbessert die Kämmbarkeit, gibt Glanz und Volumen				SNF
FLOCARE™ SK 425 <i>Ammonium Polyacryloyldimethyl Taurate</i>	Zur transparenten Verdickung von Hydroalkoholischen Gelen insbesondere Handdesinfektionsgelen, elektrolytstabil, bildet mittlere Viskositäten aus				SNF
FLOCARE™ SK 410 <i>Ammonium Polyacryloyldimethyl Taurate</i>	Zur transparenten Verdickung von Hydroalkoholischen Gelen insbesondere Handdesinfektionsgelen, bildet hohe Viskositäten aus				SNF
FLOCARE™ NAT 132 <i>Sodium Acrylate/Sodium Acryloyldimethyl Taurate Copolymer, C15-C19 Alkane, C10-C10 Alkyl Glucoside</i>	Invers Emulsion basierend auf natürlichen Ölen und Tensiden mit einem natürlichen Gehalt von 67 % gemäß ISO 16128				SNF
FLOCARE™ ET 100 <i>Sodium Polyacrylate, Ethylhexyl Stearate, Trideceth-6</i>	Anionische Polymerdispersion für Emulsionen und Cremegele mit leichter Textur, kein fettiges oder fettig oder klebriges Hautgefühl				SNF
FLOCARE™ DE 15 A <i>Acrylate Copolymer</i>	Anionische Polymerdispersion zur Verdickung und Stabilisierung von klaren Gelen und Tensidformulierungen				SNF



SENSORISCHE MODIFIKATOREN FILMBILDNER & WACHSE BASISFORMULIERUNGEN

PRODUCT NAME / INCI	DESCRIPTION / APPLICATION	Cosmos	Natruie	China	SUPPLIER
FÜLLSTOFFE & SENSORISCHE MODIFIKATOREN					
Biosilica <i>Silica</i>	Nachhaltig aus Zuckerrohr gewonnenes pflanzliches Silica, hohe Ölabsorption			✓	APRINNOVA
SABOSOFT RP <i>Oryza Sativa (Rice) Starch</i>	Reisstärke absorbiert Fett/Sebum, verbessert das Hautgefühl und ist eine hervorragende Puderbasis				SABO
Rice Powder BF <i>Oryza Sativa (Rice) Starch</i>	Für den Einsatz in Lippenstiften, Puderfoundation und Make-up				INA/JNP
MORIPURE® POWDER SD <i>Sericin</i>	100 % Seidenpulver , perfekt für die Herstellung von Makeup			✓	RES PHARMA*
MORIPURE® SERICIN <i>Glycerin, Water, Sericin</i>	Dickflüssiges Gel zur Verbesserung der Textur und Hautgefühl			✓	RES PHARMA*
MORIPURE® SILK AQUA <i>Silk Aqua, Pentylene Glycol</i>	Geeignet zum Austausch der Wasserphase, hinterlässt ein samtiges Hautgefühl			✓	RES PHARMA*
SILKPURE® ERI POWDER SD <i>Sericin</i>	100 % Seidenpulver , perfekt für die Herstellung von Makeup COSMOS	✓		✓	RES PHARMA*
SILKPURE® ERI SERICIN <i>Glycerin, Water, Sericin</i>	Dickflüssiges Gel zur Verbesserung der Textur und Hautgefühl COSMOS	✓		✓	RES PHARMA*
MORIPURE® ERI SILK AQUA <i>Silk Aqua, Pentylene Glycol</i>	Geeignet zum Austausch der Wasserphase, hinterlässt ein samtiges Hautgefühl COSMOS	✓		✓	RES PHARMA*
Amidon De Mais MST <i>Zea mays starch</i>	Natürliches Maisstärkepulver	✓			SENSIENT*
Carbomat <i>Calcium Carbonate</i>	Natürlicher Rohstoff für gießbare, mattierende Puder	✓			SENSIENT*
Covamat <i>Mica, Talc, Titanium Dioxide, Lauroyl Lysine</i>	Mattierender, UV-absorbierender, transparenzgebender Füllstoff mit natürlichem Coating				SENSIENT*
Covabead® Crystal <i>Calcium Sodium Borosilicate</i>	Transparente, sphärische Partikel mit gutem Rolleffekt	✓		✓	SENSIENT*
Covabead® LH 170 <i>Methyl Methacrylate Crosspolymer</i>	Hohle, sphärische, ultrafeine Partikel mit starken Absorptionseigenschaften, angenehmes Hautgefühl				SENSIENT*
Covabead® LH 85 <i>Methylmethacrylate cross polymer</i>	Hohle, sphärische, ultrafeine Partikel für stark mattierende Effekte, angenehmes Hautgefühl durch Rolleffekt			✓	SENSIENT*
Covabead® PMMA <i>Polymethyl Methacrylate</i>	Glatte, sphärische Partikel, schwach absorbierend, angenehmes Hautgefühl durch Rolleffekt				SENSIENT*
Covabead® Velvet 10 <i>Polymethyl Methacrylate</i>	Sphärische PMMA-Partikel mit exzellentem Rolleffekt durch scharfe Partikelgrößen-verteilung (10 µm); aufhellend durch Lichtbrechung				SENSIENT*
Covabead® Velvet 20 <i>Polymethyl Methacrylate</i>	Sphärische PMMA-Partikel mit exzellentem Rolleffekt durch scharfe Partikelgrößen-verteilung (20 µm); aufhellend durch Lichtbrechung				SENSIENT*
Covaf fluid® AMD <i>Aluminum starch octenyl succinate</i>	Maisstärkepulver mit hydrophober Oberflächenmodifikation				SENSIENT*
Covasnow 27 <i>PTFE</i>	PTFE-Plättchen für ein cremiges Hautgefühl, gute Pressbarkeit, hydrophobe Partikel				SENSIENT*
Mica 8 R2041 <i>Mica</i>	Mica-Type für seidiges Hautgefühl				SENSIENT*
SensiBead SI 175 <i>Silica</i>	Poröse, sphärische Silicapartikel mit hoher Absorptionskapazität			✓	SENSIENT*
SensiBead SI 320 <i>Silica</i>	Poröse, sphärische Silicapartikel für ein ebenmäßiges Haugefühl				SENSIENT*
Serica 5 <i>Mica</i>	Natürlicher, mineralischer, durchsichtiger Puder	✓			SENSIENT*
Star Mica 23 <i>Synthetic fluorophlogopite</i>	Synthetisches, transparentes Mica				SENSIENT*
Star Mica 33 <i>Synthetic fluorophlogopite</i>	Synthetisches, transparentes Mica				SENSIENT*
Talc LCW <i>Talc</i>	Natürlicher, mineralischer Puder mit hoher Transparenz für seidiges Hautgefühl	✓			SENSIENT*

PRODUCT NAME / INCI	DESCRIPTION / APPLICATION	Cosmos	Nature	China	SUPPLIER
ADHÄSIONSVORBEREITER & FILMBILDNER					
Sustane™ SAIB <i>Sucrose Acetate Isobutyrate</i>	Verbessert die Haftung von Lippenstift, Geruchs- und Geschmacksneutral				EASTMAN
Foral™/ Foralyn™ <i>Glyceril/Pentaerythryl/Methyl Hydrogenated Rosinates</i>	Zur Verbesserung des „long lasting effects“ und Glanzes				EASTMAN
Regalite™ R 1100CG Hydrocarbon Resin <i>Hydrogenated Styrene/Methyl Styrene/Indene Copolymer</i>	Filmbildner mit ausgezeichneten Glanzeigenschaften.				EASTMAN
AQ™ Polymere <i>Polyester-5</i>	Wasserdispergierbare Filmbildner für Sonnenschutzprodukte, Mascara und Hair Styling				EASTMAN
Eastman GEM™ 2- Ethylhexyl Palmitate <i>2-Ethylhexylpalmitate</i>	Enzymatisch hergestelltes Emollient				EASTMAN
Eastman™ Cellulose Acetate Butyrate <i>Cellulose Acetate Butyrate</i>	Filmbildner für Nagellacke				EASTMAN
Covacryl® A15 WP <i>Acrylates Copolymer, Phenoxyethanol</i>	wasserfester Filmbildner für glänzende Filme				SENSIENT*
Covacryl® E14 WP <i>Acrylates Copolymer, Phenoxyethanol</i>	Filmbildner für harte, semi-matte, transparente Filme; sehr wasserfest				SENSIENT*
Covacryl® MS 11 WP <i>Acrylates Copolymer, Phenoxyethanol</i>	Filmbildner für flexible Filme mit exzellenter Wasserfestigkeit				SENSIENT*
Covacryl® MT10 <i>Acrylates, Ethylhexyl Acrylates Copolymer</i>	Filmbildner für geschmeidige, dehbare, wasserfeste Filme				SENSIENT*
Covacryl® P12 <i>Acrylates Copolymer</i>	Wasserfester Filmbildner für geschmeidige, flexible, transparente Filme				SENSIENT*
Natpure® Feel-M Eco <i>Isopropyl Palmitate, Isostearyl Isostearate Octyldodecanol, Octyldodecyl Myristate</i>	Natürlicher multifunktionseller Silikonersatz			✓	SENSIENT*
Natpure® Film AP <i>Pullulan, Sorbitol, Trehalose, Acacia Senegal Gum</i>	Natürlicher Filmbildner auf Zuckerbasis für geschmeidige, flexible und transparente Filme	✓			SENSIENT*
Natpure® Film GR <i>Pentaerythryl Rosinate, Aqua, Lauryl Glucoside Sodium Sulfonate Stearic Acid</i>	Natürlicher, wasserresistenter Filmbildner für flexible, langanhaltende Filme				SENSIENT*

PRODUCT NAME / INCI	DESCRIPTION / APPLICATION	Cosmos	Natue	China	RSPO MB	SUPPLIER
WACHSE & KONSISTENZGEBER						
SimplySolid <i>Lauryl Glucoside, Myristyl Glucoside, Polyglyceryl-6 Laurate</i>	Nachhaltige Mischung für die einfache Herstellung fester Body Care Produkte			✓		APRINNOVA
Candelilla Wachse <i>Candelilla wax CG-4/, SR-3, FR-100, Candelilla Hydrocarbon FC-31</i>	100 % natürlich			✓		INA/JNP
Candelilla Harze <i>Candelilla Resin E-1/E-2</i>	100 % natürlich			✓		INA/JNP
Lipwax <i>Ethylene/Propylene Copolymer and Synthetic Wax</i>	Synthetisches Wachs für die Herstellung dekorativer Kosmetik, z.B. Lippenstift			✓		INA/JNP
Lipwax NA-1 <i>Polyethylene, Copernicia Cerifera (Carnauba) Wax</i>	Mischung aus synthetischem und natürlichem Wachs. 70 % synthetisches Wachs und 30 % Carnauba Wachs			✓		INA/JNP
Lipwax NPZ-1 <i>Ethylene/Propylene Copolymer, Synthetic Wax, , Copernicia Cerifera (Carnauba) Wax</i>	Mischung aus Ethylene Propylene Copolymer, synthetischem und natürlichem Wachs. 49 % synthetisches Wachs, 21 % Ethylene Propylene Copolymer, 30 % Carnauba Wachs			✓		INA/JNP
Smartwax <i>Smart Wax 7743S, Smartwax 202S</i>	Ersatz für Ozokerite, Ceresin			✓		INA/JNP
SABOSOFT RW <i>Oryza Sativa (Rice) Bran Wax</i>	Reiswachs hat einen sehr hohen Schmelzpunkt und eignet sich als vegane Alternative zu Bienenwachs			✓		SABO

PRODUCT NAME / INCI	DESCRIPTION / APPLICATION	Cosmos	Natue	China	SUPPLIER
PEELINGKÖRPER					
Organic Charcoal Powder <i>Charcoal Powder</i>	Durch Upcycling gewonnenes schwarzes Kohlenpulver aus Weidenrinde und Holz, organic	✓			SALIXIN
SABOMEL MP/ SABOMEL ASP <i>Pyrus Malus (Apple) Fruit/Seed Extract</i>	Natürliche Peelingkörper 200µ-500µ	✓			SABO


PRODUCT NAME / INCI	DESCRIPTION / APPLICATION	Cosmos	Natue	China	RSPO MB	SUPPLIER
BASISFORMULIERUNGEN						
Covagloss® <i>Polyethylene, Polybutene, Paraffinum Liquidum</i>	Hochviskoses, glänzendes Polymer			✓		SENSIENT*
Covalip® 25 <i>Candelilla Cera, Isopropyl Palmitate, Ozokerite, Cetearyl Ethylhexanoate, Isostearyl Alcohol, Cera Carnauba, Myristyl lactate, Synthetic beeswax, BHT</i>	Wachs für matte Lippenstifte					SENSIENT*
Covalip® 94 WP <i>Paraffin, Isopropyl Palmitate Ozokerite, Paraffinum Liquidum, Candelilla Cera, Butyl Stearate, Cera Carnauba, Ethylene, VA Copolymer, Benzyl Alcohol, Dehydroacetic Acid</i>	Wachs für harte Stifte mit gutem Auftrageverhalten					SENSIENT*
Covalip® 99 <i>Ozokerite, Cera Carnauba, Candelilla Cera, Paraffin, Ricinus Communis Seed Oil, Butyl Stearate, Isopropyl Palmitate, Paraffinum Liquidum, Ethylene, VA Copolymer, Propylparaben</i>	Wachs für glänzende Lippenstifte					SENSIENT*
Covamer <i>Polybutene, Isononyl Isononanoate, Ethylene, VA Copolymer, Isostearyl Alcohol</i>	Leichtflüssiges Polymer für langanhaltende Hauthaftung			✓		SENSIENT*
Crystalwax® <i>Hydroxystearic Acid, Synthetic Wax, Triisostearin, Polybutene Pentaerythrityl Tetraisostearate</i>	Wachs für kristallklare Stifte					SENSIENT*
Crystalwax® TL <i>Ethylhexyl Hydroxystearate, Triethylhexyl Trimellitate, C30-45 Olefin, Hydroxystearic Acid</i>	Wachs für kristallklare, harte Stifte					SENSIENT*
Lipshine <i>Polybutene, Isostearyl Alcohol, Paraffinum Liquidum, Isononyl Isononanoate, Glyceryl Isostearate</i>	Mineralöl/-ester für glänzende Produkte					SENSIENT*
Sensicrystal® <i>Polybutene, Isostearyl Isostearate, Pentaerythrityl Tetraisostearate</i>	Basis für transparente Stifte und Glosses in Kombination mit Crystalwax			✓		SENSIENT*
Silamer HC <i>Triethylhexanoin, Cetyl PEG/PPG-10/1 Dimethicone, Polyglyceryl-2-Isostearate, Hexyl laurate</i>	Nicht-ionische Basis für W/Si und W/O Emulsionen					SENSIENT*
Squatol S <i>Hydrogenated Polyisobutene</i>	Synthetisches Squalan mit seidigem Hautgefühl					SENSIENT*

Safic-Alcan Deutschland GmbH

Wolfsheimer Str 1

55543 Bad Kreuznach Germany

 (+49) 0671 79 46 13 0

 (+49) 0671 79 46 13 99

 info@safic-alcan.de

 www.safic-alcan.de

Safic-Alcan Switzerland AG

Hotelstrasse 1

8058 Zürich

 (+41) 76 496 62 52

 christina.triantafillaki@safic-alcan.ch

 www.safic-alcan.com